

## ご利用料金のご案内

### A 介護保険一部負担金

項 目	部屋区分	
	個室	2・4人部屋
①施設サービス費		
要支援1	483	521
要支援2	600	648
要介護1	645	718
要介護2	715	787
要介護3	787	858
要介護4	857	927
要介護5	926	995

### B 滞在費と食費

項 目	部屋区分	負担段階	金額
② 滞在費	個室	第1段階	320
		第2段階	420
		第3段階	820
		第4段階	1,150
	4人部屋	第1段階	0
		第2段階	320
		第3段階	320
		第4段階	320
③ 食費		第1段階	300
		第2段階	390
		第3段階	650
		第4段階	1,380

### C その他の加算

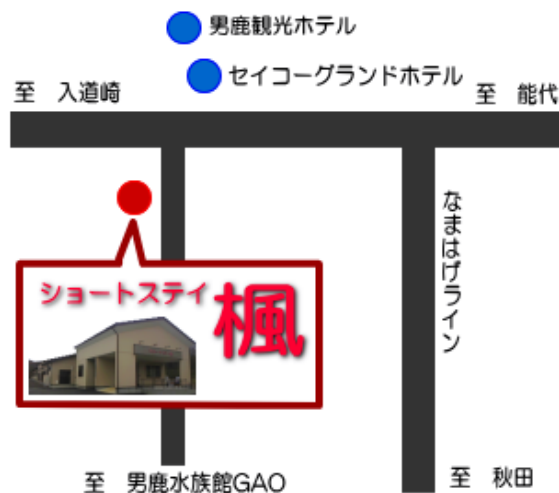
項 目	金額(月額)
送迎加算(片道)	184
夜勤職員配置加算	13
サービス提供体制強化加算(Ⅱ)	6
介護職員処遇改善加算(Ⅰ)	2.5%

### D その他の利用料

項 目	金額(月額)
電気器具使用料(1台あたり)	50
金銭等管理費	50
その他の実費	実費負担



### 男鹿温泉郷



### ご連絡先

〒010-0676  
 男鹿市北浦西黒沢字東山47-1  
 電話 0185-33-4701  
 FAX 0185-22-5556  
 ホームページ  
<http://www.kotani-kaede.com/>

ショートステイ

かえで

楓

# ショートステイ楓でやすらぎを



介護が必要な方や、そのご家族が毎日を快適に過ごすためのお手伝いをします。まずはお気軽にご相談ください。

介護にあたられている家族の  
心体的・肉体的疲労を解消する施設です

嘱託医による健康診断

看護師による毎日の健康チェック

介護職員による入浴サービスと清潔の維持

家族との連絡強化

## 施設概要

入所定員 24名  
建物概要 木造1階建て  
延べ床面積 894.19㎡  
居室等  
個室2室 (1室11.45㎡)  
2人室3室 (1室23.51㎡)  
4人室4室 (1室42.89㎡)

## スタッフ

嘱託医	1名	看護職	1名
介護職	11名	相談員	2名
栄養士	1名	調理員	4名
事務員	2名	管理者	1名

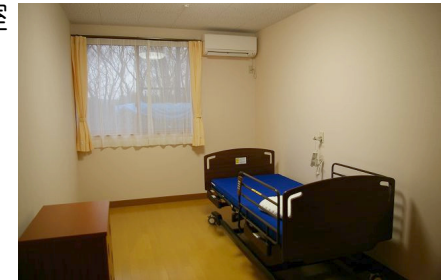


食堂・ホール

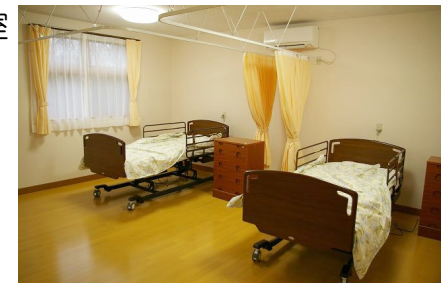


ホールの薪ストーブ

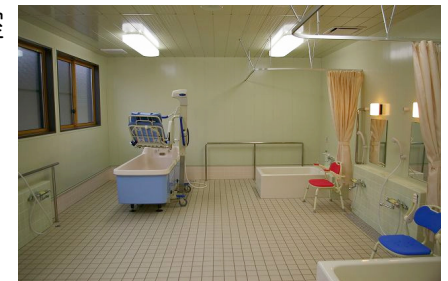
個室



4人室



浴室



トイレ

